

Digitalkopierer

# RISO SF5350 **ETI** E

Hochgeschwindigkeitsdruck mit **150** Seiten pro Minute

**300x600** dpi hochauflösend

Papierformat **A3**

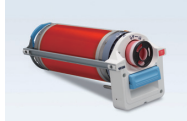
## Speed Forward Edition II



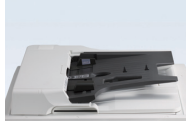
Ein verbessertes Drucksystem für den Einsatz in verschiedenen Umgebungen

# RISO SF5350

## Sonderzubehör



**RISO FII Typ-Trommel**  
Ermöglicht Farbdruk  
(Spezialbehälter enthalten)



**RISO automatischer Vorlageneinzug VII**  
Scant mehrere Dokumente automatisch.



**Job Separator IV; NIII**  
Ermöglicht einfache Trennung bedruckter Blätter durch Einlegen von Bandstreifen.



**Kartoneinzug**  
Kompatibel mit Papiergewichten von 100 gsm bis 400 gsm.  
\*Wenden Sie sich bitte an einen RISO Vertriebsmitarbeiter, um Informationen zu verwendbaren Papiersorten zu erhalten.



**RISO Stand D Type III**  
Deluxe-Version mit Türen zur praktischen Aufbewahrung. Sorgt für perfekte Ordnung.



**RISO Stand N Type III**  
Robuster Unterschrank mit offener Front und praktischem Stauraum für Verbrauchsmaterialien.

- IC Card Reader Activation Kit RG
- RISO Druckertreiber für Macintosh
- Kuvertzuführsatz  
Kompatibel mit Papiergewichten von 50 gsm bis 120 gsm.

## RISO iQualitySystem™



Das RISO iQuality-Zeichen kennzeichnet ein RISO-Produkt, das mit dem RISO iQuality-System kompatibel ist.



**RISO INK FII TYPE Color (1000 ml)**



**RISO MASTER FII TYPE (A3: 220 Blatt pro Rolle)**



**RISO INK FII TYPE BLACK (1000 ml)**

## Technische Daten

<b>Mastererstellungs-/Druckmethode</b>	Digitale Masterherstellung in Hochgeschwindigkeit/Vollautomatischer Druck	
<b>Originalvorlage</b>	Buch oder Blatt	
<b>Dauer der Mastererstellung*</b>	Wenn [Schnellmasterherstellung] EIN ist	- ca. 14 Sekunden (A4-Format, Einzug mit langer Kante) - ca. 18 Sekunden (A4-Format, Einzug mit kurzer Kante)
	Wenn [Schnellmasterherstellung] AUS ist	- ca. 16 Sekunden (A4-Format, Einzug mit langer Kante) - ca. 20 Sekunden (A4-Format, Einzug mit kurzer Kante)
<b>Auflösung</b>	<b>Scannen</b>	600 dpi × 600 dpi
	<b>Drucken</b>	300 dpi × 600 dpi, Wenn [Schnellmasterherstellung] EIN ist: 300 dpi × 400 dpi
<b>Maximaler Scanbereich</b>	297 mm × 432 mm	
<b>Druckpapiergewicht</b>	46 gsm bis 210 gsm	
<b>Druckpapiergröße</b>	100 mm × 148 mm bis 310 mm × 432 mm	
<b>Maximaler Druckbereich</b>	291 mm × 413 mm	
<b>Stapelfähigkeit des Papiereinzugstisches</b>	1000 Blatt* <sup>2</sup> (Stapelhöhe max. 110 mm)	
<b>Stapelfähigkeit des Papierauffangstisches</b>	1000 Blatt* <sup>2</sup> (Stapelhöhe max. 110 mm)	
<b>Druckgeschwindigkeit</b>	6 Stufen: 60, 80, 100, 120, 130 und 150 (Hochgeschw. * <sup>3</sup> ) Seiten pro Minute	
<b>Einstellen der Druckposition</b>	Horizontal: ±15 mm, Vertikal: ±10 mm	
<b>Bildverarbeitungsmodus</b>	Text, Foto, Kombi, Bleistift (Dunkler/Helle)	
<b>Druckabbildungsmaßstab</b>	Zoom (50 % bis 200 %), 100 % Druckmaßstab, 3 Vergrößerungsstufen (141 %, 122 %, 116 %), 4 Verkleinerungsstufen (94 %, 87 %, 82 %, 71 %)	
<b>Anwenderschnittstelle</b>	Farbiges Touch-Panel	
<b>Funktionen</b>	Original-Scan-Modus, Scanstufe, Vergrößerung/Verkleinerungsstufen, Rasterproß, 2-Up, Buch, Farbsparen, Schnellmasterherstellung, ADF halbauto* <sup>4</sup> , Geschwindigkeit, Dichte, Druckposition, Programm A/B, D-Einzugprüfung, Sort. für Zwischenpap., Job Separation* <sup>5</sup> , Farbverreibung, Vertraulich, Zählerdisplay, Zählerbericht Ausgabe, Testkopie, Direktdruck, Drucken von USB-Flash-Laufwerk, Papierspeicher drucken, Autoruhe- Einstellung, Autoausschaltung, ECO-Modus, RISO iQ System	
<b>PC-Schnittstelle</b>	USB2.0, Ethernet: 100BASE-TX/10BASE-T	
<b>Farbzufuhr</b>	Vollautomatisch (1000 ml/Patrone)	
<b>Master-Einzug/Entsorgung</b>	Vollautomatisch (A3: ca. 220 Blatt pro Rolle)/Entsorgungskapazität: ca. 100 Blatt	
<b>Netzanschluss</b>	AC 100-240 V, 50-60 Hz <3.4-1.6 A>	
<b>Leistungsaufnahme</b>	<b>Standard</b>	Max. 300 W, Bereitschaft: max. 20 W, Ruhemodus: max. 5 W, Ausgeschaltet: max. 0,5 W
	<b>Mit Sonderzubehör*<sup>6</sup></b>	Max. 315 W, Bereitschaft: max. 30 W, Ruhemodus: max. 10 W, Ausgeschaltet: max. 0,5 W
<b>Abmessungen (B×T×H)</b>	<b>In Betrieb</b>	1415 mm × 670 mm* <sup>7</sup> × 1065 mm* <sup>8</sup>
	<b>Gelagert</b>	780 mm × 670 mm* <sup>7</sup> × 1065 mm* <sup>8</sup>
<b>Erforderlicher Raum (B×T×H)</b>	1415 mm × 1240 mm × 1515 mm* <sup>8</sup>	
<b>Gewicht</b>	101 kg* <sup>9</sup>	

\*1 Messwert bei 100 % Druckmaßstab.

\*2 Bei Verwendung der folgenden Papiergewichte: 64 g/m<sup>2</sup> bis 80 g/m<sup>2</sup>

\*3 Bei einer Temperatur von weniger als 5 °C im Inneren der Trommel ist [Hochgeschw.] nicht verfügbar.

\*4 Kann bei Installation des automatischen Dokumenteneinzugs verwendet werden.

\*5 Kann bei Installation der optionalen Job Separation verwendet werden.


\*6 Wenn das folgende Sonderzubehör installiert ist, Automatischer Dokumenteneinzug, Job Separation, Oder IC-Kartenleser

\*7 Bei der Tiefe sind die Stabilisatoren des dedizierten Racks nicht eingerechnet.

\*8 Höhe einschließlich dediziertes Rack.

\*9 Beim Gewicht sind Farbe, Masterrolle und Rack nicht eingerechnet.

Hinweis: Änderungen der Technischen Daten und Gerätetyp ohne Vorankündigung vorbehalten.

Das  und **RISO** sind Warenzeichen oder eingetragene Warenzeichen der RISO KAGAKU CORPORATION in den Vereinigten Staaten und anderen Ländern.

Alle anderen Firmennamen und/oder Warenzeichen sind eingetragene Warenzeichen oder Warenzeichen der entsprechenden Unternehmen.

Copyright ©2019 RISO KAGAKU CORPORATION. Alle Rechte vorbehalten.

Weitere Informationen erhalten Sie unter folgender Adresse:



**RISO (Deutschland) GmbH**  
Steilshooper Allee 80, 22309 Hamburg, Germany  
[willkommen@risoprinter.de](mailto:willkommen@risoprinter.de) [www.risoprinter.de](http://www.risoprinter.de)