

Digitalkopierer

# RISO SF5030 **II** E

Hochgeschwindigkeitsdruck mit **130** Seiten pro Minute

**300x600** dpi hochauflösend

Papierformat **A4**

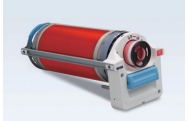
## Speed Forward Edition II



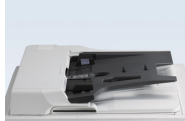
Ein verbessertes Drucksystem für den  
Einsatz in verschiedenen Umgebungen

# RISO SF5030

## Sonderzubehör



**RISO FII Typ-Trommel**  
Ermöglicht Farbdruck  
(Spezialbehälter enthalten)



**RISO automatischer Vorlageneinzug VII**  
Scannt mehrere Dokumente automatisch.



**Job Separator IV; NIII**  
Ermöglicht einfache Trennung bedruckter Blätter durch Einlegen von Bandstreifen.



**Kartoneinzug**  
Kompatibel mit Papiergewichten von 100 gsm bis 400 gsm.  
\*Wenden Sie sich bitte an einen RISO Vertriebsmitarbeiter, um Informationen zu verwendbaren Papiersorten zu erhalten.



**RISO Stand D Type III**  
"Deluxe-Version mit Türen zur praktischen Aufbewahrung. Sorgt für perfekte Ordnung."



**RISO Stand N Type III**  
Robuster Unterschrank mit offener Front und praktischem Stauraum für Verbrauchsmaterialien.

- IC Card Reader Activation Kit RG
- RISO Netzwerksatz S10
- RISO Druckertreiber für Macintosh
- Kuvertzuführsatz  
Kompatibel mit Papiergewichten von 50 gsm bis 120 gsm.

**rISO iQualitySystem™**



Das RISO iQuality-Zeichen kennzeichnet ein RISO-Produkt, das mit dem RISO iQuality-System kompatibel ist.



**RISO INK FII TYPE Color (1000 ml)**



**RISO MASTER FII TYPE (A4: 295 Blatt pro Rolle)**



**RISO INK FII TYPE BLACK (1000 ml)**

## Technische Daten

<b>Mastererstellung-/Druckmethode</b>		Digitale Masterherstellung in Hochgeschwindigkeit/Vollautomatischer Druck
<b>Originalvorlage</b>		Buch oder Blatt
<b>Dauer der Mastererstellung*1</b>	Wenn [Schnellmasterherstellung] EIN ist	ca. 20 Sekunden (A4-Format, Einzug mit kurzer Kante)
	Wenn [Schnellmasterherstellung] AUS ist	ca. 22 Sekunden (A4-Format, Einzug mit kurzer Kante)
<b>Auflösung</b>	Scannen	600 dpi × 600 dpi
	Drucken	300 dpi × 600 dpi, Wenn [Schnellmasterherstellung] EIN ist: 300 dpi × 400 dpi
<b>Maximaler Scanbereich</b>		297 mm × 432 mm
<b>Druckpapiergewicht</b>		46 gsm bis 157 gsm
<b>Druckpapiergröße</b>		100 mm × 148 mm bis 310 mm × 432 mm
<b>Maximaler Druckbereich</b>		210 mm × 290 mm
<b>Stapelfähigkeit des Papiereinzugstisches</b>		1000 Blatt*2, Stapelhöhe max. 110 mm
<b>Stapelfähigkeit des Papierauffangtisches</b>		1000 Blatt*2, Stapelhöhe max. 110 mm
<b>Druckgeschwindigkeit</b>		5 Stufen: 60, 80, 100, 120 und 130 ppm
<b>Einstellen der Druckposition</b>		Horizontal: ±15 mm, Vertikal: ±10 mm
<b>Bildverarbeitungsmodus</b>		Text, Foto, Kombi, Bleistift
<b>Druckabbildungsmaßstab</b>		Zoom: (50% bis 200%), 100 % Druckmaßstab, 3 Vergrößerungsstufen (141%, 122%, 116%), 4 Verkleinerungsstufen (94%, 87%, 82%, 71%)
<b>Anwenderschnittstelle</b>		LCD-Feld
<b>Funktionen</b>		Original-Scan-Modus, Scanstufe, Vergrößerung/Verkleinerungsstufen, Rasterprozeß, 2-Up, Buch, Farbsparen, Schnellmasterherstellung, ADF halbauto*3, Geschwindigkeit, Dichte, Druckposition, Programm A/B, D-Einzugprüfung, Sort. für Zwischenpap., Job Separation*4, Farbverreibung, Vertraulich, Zählerdisplay, Zählerbericht Ausgabe, Testkopie, Direktdruck, Drucken von USB-Flash-Laufwerk, Papierspeicher drucken, Autoruhe- Einstellung, Autoausschaltung, ECO-Modus, RISO iQ System
<b>PC-Schnittstelle</b>		USB2.0, Ethernet: 100BASE-TX/10BASE-T*5
<b>Farbzufuhr</b>		Vollautomatisch (1000 ml/Patrone)
<b>Master-Einzug/Entsorgung</b>		Vollautomatisch (A4: ca. 295 Blatt pro Rolle)/Entsorgungskapazität: ca. 100 Blatt
<b>Netzanschluss</b>		AC 100-120 V 3.4 A, AC 220-240 V 1.6 A, 50-60 Hz
<b>Leistungsaufnahme</b>	Standard	Max.: 300 W, Bereitschaft: max. 20 W, Ruhemodus: max. 5 W, Ausgeschaltet: max. 0,5 W
	Mit Sonderzubehör*6	Max.: 315 W, Bereitschaft: max. 30 W, Ruhemodus: max. 10 W, Ausgeschaltet: max. 0,5 W
<b>Abmessungen (B×T×H)</b>	In Betrieb	1415 mm × 670 mm*7 × 1065 mm*8
	Gelagert	780 mm × 670 mm*7 × 1065 mm*8
<b>Erforderlicher Raum (B×T×H)</b>		1415 mm × 1240 mm × 1515 mm*9
<b>Gewicht</b>		100 kg*9

\*1 Messwert bei 100 % Druckmaßstab.

\*2 Bei Verwendung der folgenden Papiergewichte: 64 g/m<sup>2</sup> bis 80 g/m<sup>2</sup>.

\*3 Kann bei Installation des automatischen Dokumenteneinzugs verwendet werden.

\*4 Kann bei Installation der optionalen Job Separation verwendet werden.

\*5 Zum Verbinden mit dem Netz ist das RISO Network Kit S10 (Sonderzubehör) erforderlich.



\*6 Wenn das folgende Sonderzubehör installiert ist, Automatischer Dokumenteneinzug, Job Separation, Oder IC-Kartenleser.

\*7 Bei der Tiefe sind die Stabilisatoren des dedizierten Racks nicht eingerechnet.

\*8 Höhe einschließlich dediziertes Rack.

\*9 Beim Gewicht sind Farbe, Masterrolle und Rack nicht eingerechnet.

Hinweis: Änderungen der Technischen Daten und Gerätetyp ohne Vorankündigung vorbehalten.

Das  und , sind Warenzeichen oder eingetragene Warenzeichen der RISO KAGAKU CORPORATION in den Vereinigten Staaten und anderen Ländern.

Alle anderen Firmennamen und/oder Warenzeichen sind eingetragene Warenzeichen oder Warenzeichen der entsprechenden Unternehmen.

Copyright ©2019 RISO KAGAKU CORPORATION. Alle Rechte vorbehalten.

Weitere Informationen erhalten Sie unter folgender Adresse:



**RISO (Deutschland) GmbH**  
Steilshooper Allee 80, 22309 Hamburg, Germany  
[willkommen@risoprinter.de](mailto:willkommen@risoprinter.de) [www.risoprinter.de](http://www.risoprinter.de)